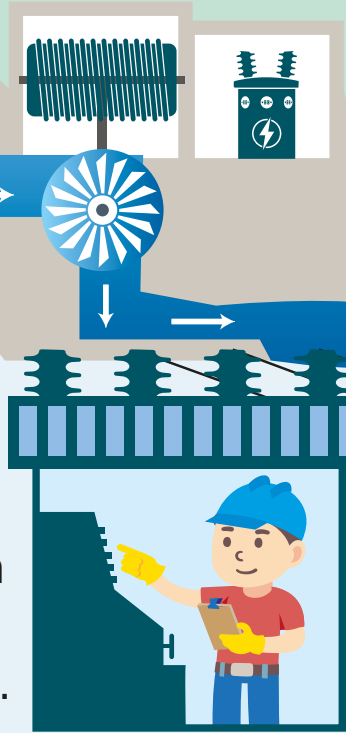


CONOCE EL CAMINO DE LA LUZ



1 GENERACIÓN

En la central de generación se produce la electricidad.



le compra la energía al generador para distribuirla a los clientes residenciales, industriales y municipales.

2 TRANSPORTE

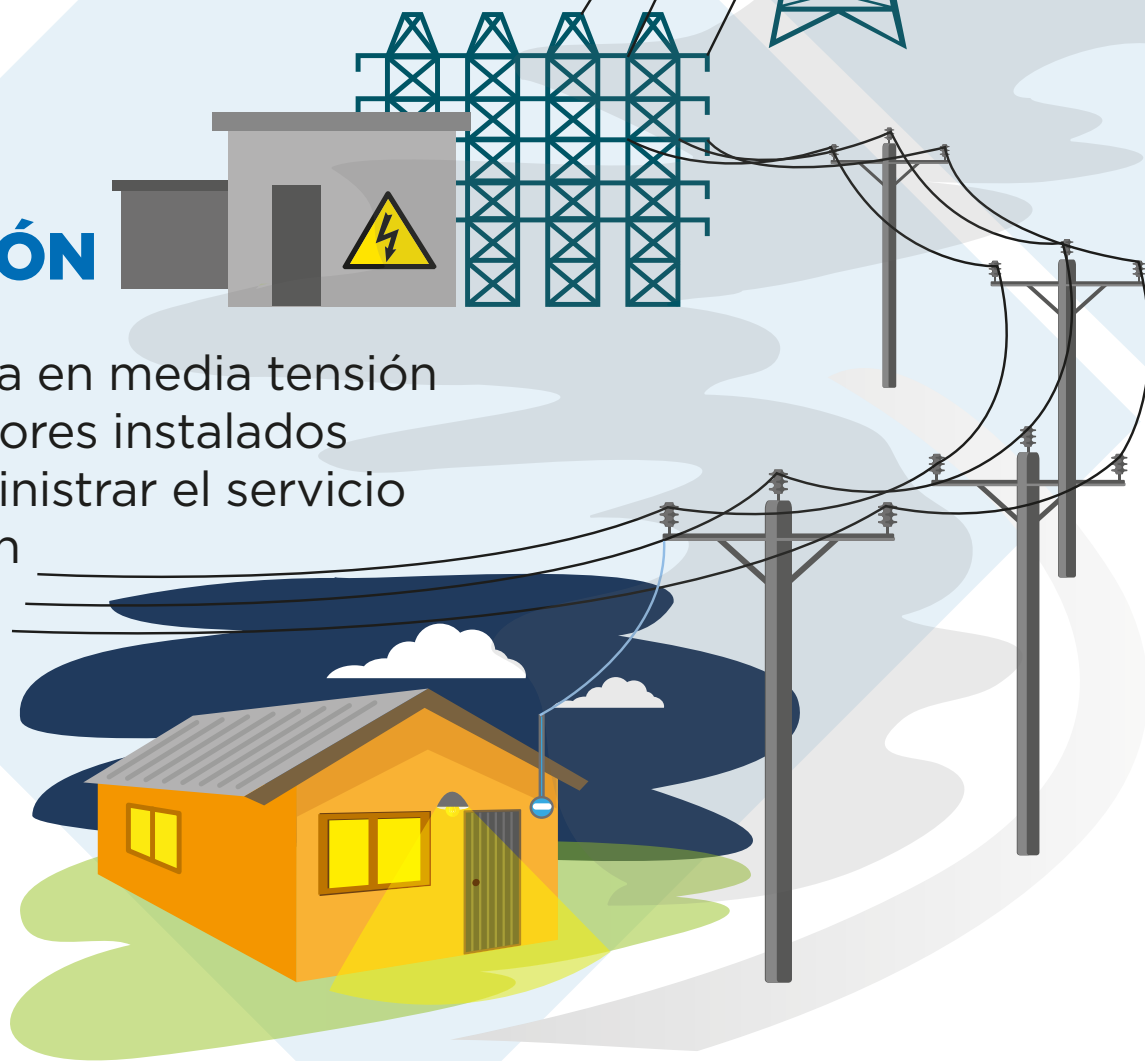
La energía es transportada por líneas de alta tensión hacia las subestaciones y luego hacia la red de distribución.



Le paga peaje al transportista

3 DISTRIBUCIÓN

La energía es distribuida en media tensión y pasa por transformadores instalados en los postes, para suministrar el servicio eléctrico en baja tensión a las casas, comercios y al alumbrado público.



Opera el sistema eléctrico



Regula el sector eléctrico



Ministerio de Energía y Minas Formulador de políticas y planes indicativos

2385 2222

www.energuate.com

